



Eurizon GP Collection

La Gestione Patrimoniale è un **servizio di investimento** che offre all'investitore la conoscenza e l'esperienza di professionisti dei mercati finanziari nella scelta degli **strumenti in cui investire il proprio patrimonio**.

Con il servizio di Gestione Patrimoniale l'investitore "cliente" affida, attraverso un mandato ad Eurizon Capital SGR, un patrimonio costituito da denaro o strumenti finanziari. L'incarico è in genere a tempo indeterminato fino a revoca di una delle parti, e permette al gestore di effettuare su tale patrimonio le scelte di investimento e disinvestimento che ritiene opportune, tenuto conto delle caratteristiche della linea di Gestione prescelta dall'investitore.

La SGR decide per conto del cliente quali strumenti finanziari andranno a comporre il patrimonio gestito e provvede a tutte le operazioni necessarie per acquistare e vendere gli strumenti finanziari, nei limiti di quanto stabilito nel contratto.

L'obiettivo generale della Gestione è quello di **valorizzare il patrimonio** affidato dal cliente alla SGR, compatibilmente con l'andamento dei mercati finanziari. In ogni caso, la SGR non garantisce al cliente il raggiungimento di alcun risultato ma unicamente che il patrimonio affidato dal cliente alla SGR sarà gestito secondo le caratteristiche delle componenti/linee di gestione prescelte dal cliente. Eurizon GP Collection è la Gestione Patrimoniale di Eurizon Capital che permette di costruire in maniera modulare un portafoglio personalizzato, offrendo la possibilità di investire anche in fondi di società di gestione del risparmio internazionali, nei limiti previsti dal contratto.

A chi si rivolge

Eurizon GP Collection può essere sottoscritta da clienti maggiorenni che abbiano aderito al Servizio di Consulenza in materia di investimenti, con un Profilo finanziario valido e coerente rispetto alla tipologia della Gestione. Possono sottoscriverla persone fisiche o giuridiche residenti in Italia.

LE GESTIONI PATRIMONIALI NON SONO RIVOLTE A:

- minorenni
- persone con profilo MiFID scaduto
- US Person
- Cuban National (persone con cittadinanza cubana o residenti a Cuba)

Le Persone Fisiche Estere diverse da quelle sopra citate possono investire esclusivamente nelle 3 linee della Componente Principale (Base, Standard e Plus) senza possibilità di scegliere né le personalizzazioni delle Linee della Componente Principale, né le Componenti Opzionali.



Inquadra il QR code per maggiori informazioni su GP Collection

I plus e i rischi



PERSONALIZZAZIONE

Eurizon GP Collection, in coerenza con il profilo finanziario del cliente e nei limiti stabiliti dal contratto, permette di scegliere e combinare diverse Componenti:

- **Componente Principale Obbligatoria**
- **Componente Selezione Opzionale**
- **Componente Titoli Personalizzata**

All'interno della **Componente Principale** si può scegliere una tra le **tre linee di gestione "a benchmark" (Base, Standard, Plus)**, differenziate per profilo di rischio, con la possibilità di personalizzare ulteriormente l'investimento definendo l'esposizione alle asset class con maggior valore (azionario e obbligazionario a spread).

Nella **Componente Selezione** si può scegliere Libera e/o Guidata

- **Componente Selezione Guidata:** è possibile indicare una tra le tre linee multimanager caratterizzate da uno stile di gestione flessibile
- **Componente Selezione Libera:** la scelta è tra oltre 50 fondi di società di gestione internazionali

Successivamente alla sottoscrizione del Contratto è possibile, inoltre, conferire i propri strumenti finanziari nella Componente Titoli Personalizzata fino ad un massimo del 10% della somma delle altre Componenti.



Il gestore non garantisce al cliente il raggiungimento di alcun risultato, ma soltanto che il patrimonio sia gestito secondo le caratteristiche della linea di Gestione prescelta.

RIBILANCIAMENTO DEL PORTAFOGLIO IN OGNI MOMENTO

È possibile modificare la composizione di Eurizon GP Collection in qualsiasi momento, in coerenza con il proprio Profilo finanziario e con l'evoluzione delle proprie esigenze e delle proprie disponibilità.



PROTEZIONE DELL'INVESTIMENTO

Il Servizio di Protezione ha l'obiettivo di proteggere la parte di patrimonio investita nella Componente Principale Obbligatoria in una misura compresa tra il 75% e l'85% in funzione della linea prescelta.

Il Servizio di protezione può essere attivato dal cliente in ogni momento se l'importo investito nella Linea di Gestione della Componente Principale prescelta è almeno pari a 60.000 euro.

L'investimento in una Gestione Patrimoniale presenta principalmente rischi finanziari riconducibili alle oscillazioni di prezzo degli strumenti in cui si investe. L'Investitore non ha alcuna garanzia di mantenere invariato il valore del conferimento iniziale e di quelli successivi eventuali.

Il gestore si muove all'interno di un ampio universo di investimenti in cui le variazioni di prezzo possono essere più o meno accentuate a seconda della natura dello strumento e dipendono dalle caratteristiche dell'emittente e dall'andamento delle valute e/o dei mercati di riferimento. Maggiori dettagli sono disponibili nella Sez. I, par. 7 delle Condizioni Contrattuali ("Allegato A").



A cosa prestare attenzione



OPZIONE DECUMULO

Il cliente può decidere di attivare il servizio che prevede il prelievo automatico dal Patrimonio in Gestione di un importo determinato in termini assoluti o percentuali che verrà ripartito in misura proporzionale sulle diverse Componenti/Linee di Gestione prescelte.

In ogni caso è disponibile una reportistica trasparente e un rendiconto periodico che permette di seguire l'evoluzione del proprio investimento e avere sempre tutto sotto controllo.



IMPORTO MINIMO

L'importo minimo di conferimento di Eurizon GP Collection è di 100.000 euro, di cui almeno il 60% deve essere investito nella Componente Principale Obbligatoria.

FLESSIBILITÀ

Se nel tempo il cliente modifica il suo profilo finanziario, le sue disponibilità finanziarie, le sue scelte o i suoi obiettivi, può:

- **spostare l'investimento** da Eurizon GP Collection verso un'altra gestione patrimoniale Eurizon a catalogo in quel momento, adatta al suo profilo finanziario
- **ribilanciare la GP** spostandosi tra le tre linee della Componente Principale e quelle della Componenti Opzionali, in coerenza con il proprio profilo finanziario
- **fare versamenti aggiuntivi** con un minimo di 2.500 euro
- **fare prelievi**
- **revocare il contratto**

Condizioni economiche



Di seguito sono riportate le principali condizioni economiche. Maggiori dettagli sono disponibili nelle Condizioni Contrattuali ("Allegato A").

| Costo | Importo |
|----------------------------------|---|
| IMPORTO MINIMO DI SOTTOSCRIZIONE | 100.000 euro |
| COMMISSIONE DI CONFERIMENTO | 1% Commissioni dovute in occasione di ogni conferimento all'interno della GP sul valore del singolo conferimento (ad eccezione della Componente Titoli Personalizzata) |

COMMISSIONI DI GESTIONE ANNUE

| Importo Investito (euro) | Aliquota Linea Base | Aliquota Linea Standard | Aliquota Linea Plus |
|--------------------------|---------------------|-------------------------|---------------------|
| Da 100.000 a 500.000 | 0,90% | 1,15% | 1,40% |
| Oltre 500.000 | 0,70% | 0,90% | 1,10% |

* la commissione è applicata trimestralmente sul patrimonio in gestione Componente Titoli Personalizzata 0,15%

| | |
|----------------------------------|---|
| IVA | 22% A valere su commissioni di conferimento, di gestione e di protezione |
| COSTO DEL SERVIZIO DI PROTEZIONE | 0,20% solo sulla Componente Principale Obbligatoria |
| COSTI DI USCITA | Non previsti |

Come sottoscrivere Eurizon GP Collection



Eurizon GP Collection può essere sottoscritta tramite

- Offerta in sede
- Offerta Fuori Sede
- Offerta a Distanza

Il cliente che ha scelto di operare in regime di consulenza può avvalersi del supporto della filiale in qualsiasi momento.

Questa è una comunicazione di marketing.

Eurizon GP Collection è un Servizio di Gestione di Portafogli di Eurizon Capital SGR.

Prima di adottare qualsiasi decisione di investimento ed operare una scelta informata in merito all'opportunità di investire è necessario leggere attentamente il contratto di gestione di portafogli e la Scheda Prodotto disponibili presso i Soggetti Distributori, nei quali sono riportate tutte le informazioni necessarie **per conoscere in dettaglio le caratteristiche, i rischi ed i costi della gestione, nonché, i diritti degli investitori.**

È inoltre possibile ottenerne una copia gratuita presso i Soggetti Distributori su richiesta.

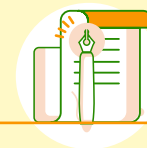
I documenti citati sono disponibili in italiano.

Maggiori informazioni possono essere richieste al consulente di fiducia presso le Filiali di Intesa Sanpaolo che provvederà a verificare l'adeguatezza di Eurizon GP Collection rispetto alla conoscenza ed esperienza in materia di investimenti in strumenti finanziari, alla situazione finanziaria - inclusa la capacità di sostenere le perdite - e agli obiettivi di investimento - inclusa la tolleranza al rischio - dell'Investitore o potenziale Investitore.

L'Investitore non ha alcuna garanzia di mantenere invariato il valore del conferimento iniziale e di quelli successivi eventuali.

Il servizio di protezione offerto non prevede alcuna garanzia di risultato, di rendimento o di restituzione del capitale. La protezione è riferita alla percentuale del controvalore investito nella linea di gestione prescelta nell'ambito della Componente Principale Obbligatoria, al netto delle commissioni, oneri, spese e fiscalità tempo per tempo applicabili.

Eurizon GP Collection



Eurizon GP Collection permette di gestire il proprio patrimonio con un unico strumento di investimento e di personalizzare la composizione del portafoglio in termini di asset allocation.

LE COMPONENTI DI EURIZON GP COLLECTION

Le Componenti della Eurizon GP Collection sono tre:

- **Componente Principale Obbligatoria:** è possibile selezionare una delle tre linee a benchmark predefinite, differenziate per profilo di rischio crescente ed esposizione all'equity. All'interno della linea selezionata, il cliente può personalizzare l'esposizione alle asset class azionaria, obbligazionaria a spread o entrambe (con un minimo del 60% della somma della Componente Principale e Selezione)
- **Componente Selezione Opzionale:** esistono due componenti non alternative
 - o Selezione Guidata, attraverso la quale è possibile accedere ad un insieme di OICR selezionati dalla SGR
 - o Selezione Libera, attraverso la quale è possibile accedere a singoli OICR di primarie Società di Gestione proposti dalla SGR

(La somma delle componenti «Selezione Guidata» e «Selezione Libera» può essere al max 40% della somma della componente principale e opzionale)

- **Componente Titoli Personalizzata (opzionale):** si possono introdurre altri strumenti finanziari tramite conferimento dal proprio D.A. (massimo 10% del controvalore investito nella Componente Principale e nelle Componenti Opzionali).

REPORTISTICA TRIMESTRALE

È disponibile una reportistica con le informazioni complete e dettagliate del portafoglio in gestione.

I contenuti di questa brochure informativa sono di Intesa Sanpaolo e Eurizon Capital SGR. Lo schema, che prevede l'adozione di un linguaggio semplice e accessibile, deriva dal confronto svolto tra la Banca e le Associazioni dei consumatori.

Edizione agosto 2022