



**Questa è una comunicazione di marketing.**

Prima di adottare qualsiasi decisione di investimento ed operare una scelta informata in merito all'opportunità di investire è necessario leggere attentamente il Documento contenente le Informazioni Chiave (KID), il Prospetto, il Regolamento di gestione e il Modulo di sottoscrizione. Tali documenti descrivono i diritti degli investitori, la natura dei Fondi, i costi ed i rischi ad essi connessi.

## Smart Save

Smart Save è il primo servizio interamente digitale di Intesa Sanpaolo che permette al cliente di investire, **a partire da 5 euro**, direttamente dall'app Intesa Sanpaolo Mobile.

Grazie a Smart Save il cliente può investire su un fondo di Eurizon tra i quattro disponibili, in coerenza con il suo profilo finanziario:

- Eurizon Obiettivo Risparmio classe S**
- Eurizon Soluzione ESG 10 classe S**
- Eurizon Soluzione ESG 40 classe S**
- Eurizon Soluzione ESG 60 classe S**

Con Smart Save il cliente può scegliere **se e quando effettuare singoli versamenti occasionali** e può anche **programmare versamenti periodici**, settimanali o mensili.

## A chi si rivolge

### IL SERVIZIO SMART SAVE È RIVOLTO A CHI VUOLE:

- avvicinarsi al mondo degli investimenti anche con piccole somme a partire da 5 euro
- investire con gradualità per attenuare i rischi legati alle oscillazioni dei mercati, mediando il prezzo di carico
- utilizzare servizi digitali per investire, in coerenza con il proprio profilo finanziario, nei fondi di Eurizon proposti direttamente da APP Intesa Sanpaolo Mobile
- investire in maniera flessibile, effettuando versamenti periodici e/o occasionali, con la possibilità di modificare nel tempo l'importo, la periodicità dei versamenti in base alle proprie esigenze e, in coerenza con il proprio profilo finanziario, il fondo di destinazione scelto

### IL SERVIZIO SMART SAVE NON È RIVOLTO A:

- minorenni
- persone con profilo finanziario scaduto
- US Person
- Cuban National (persone con cittadinanza cubana o residenti a Cuba)



Inquadra il QR code per maggiori informazioni su Smart Save

## I plus e i rischi



Smart Save permette di avvicinarsi al mondo degli investimenti e si rivolge a chi cerca un servizio **flessibile, digitale** e con **una soglia d'accesso contenuta**.

Prima di adottare qualsiasi decisione di investimento ed operare una scelta informata in merito all'opportunità di investire è necessario leggere attentamente il Documento contenente le Informazioni Chiave (KID), il Prospetto, il Regolamento di gestione e il Modulo di sottoscrizione per conoscere in dettaglio i diritti degli investitori, le caratteristiche dei Fondi, i relativi rischi e costi ad essi connessi e per poter assumere una consapevole decisione di investimento.



### Ogni fondo è caratterizzato da un "indicatore sintetico di rischio"

L'indicatore sintetico di rischio è una indicazione orientativa del livello di rischio del singolo prodotto confrontato con altri prodotti. Esso esprime la probabilità che il prodotto subisca perdite monetarie a causa di movimenti sul mercato o a causa della incapacità della Società di Gestione di rimborsare quanto dovuto. L'Indicatore sintetico di rischio è calcolato su una scala da 1 a 7, dove 1 rappresenta il livello di Rischio più basso e 7 il livello di Rischio più alto. Questi Fondi non offrono alcuna forma di protezione del capitale contro future condizioni di mercato negative e, di conseguenza, potreste perdere in tutto o in parte l'importo originariamente investito.

La categoria di rischio/rendimento indicata potrebbe non rimanere invariata e la classificazione del Fondo potrebbe cambiare nel tempo.

Per conoscere la categoria di rischio/rendimento di ciascun Fondo dell'offerta di Smart Save e per maggiori dettagli in relazione ai rischi derivanti dalla sottoscrizione di questi prodotti si consulti il KID e il Prospetto, disponibili presso le filiali ed il sito internet della Banca ([www.intesasanpaolo.com](http://www.intesasanpaolo.com)) o di Eurizon Capital SGR ([www.eurizoncapital.com](http://www.eurizoncapital.com)).

### COSTRUISCI IL TUO CAPITALE A PICCOLI PASSI

Il cliente può investire occasionalmente anche piccole somme, a partire da 5 euro, e/o definire un versamento periodico, settimanale o mensile, sulla base delle proprie esigenze e in coerenza con il proprio profilo finanziario.



## INVESTIRE ONLINE SENZA RECARTI IN FILIALE

Sono fondi pensati per i clienti digitali e possono essere sottoscritti esclusivamente da App Mobile.

## EVITI IL TIMING SBAGLIATO

La gradualità dell'investimento permette di attenuare i rischi legati alle oscillazioni dei mercati, mediando il prezzo di carico.



**Le variazioni di prezzo possono essere più o meno accentuate e dipendono dalle caratteristiche del fondo e dall'andamento delle valute, dei mercati e dei settori di riferimento. Il modo in cui sono costruiti i fondi comuni potrebbe comportare la possibilità di non ottenere la restituzione dell'investimento finanziario al momento del rimborso.**

## FLESSIBILITÀ

Il cliente può modificare in qualunque momento la periodicità, l'importo, la durata dei versamenti in base alle proprie esigenze.

## COSTI RIDOTTI

Senza commissioni di ingresso né di uscita, diritti fissi e con commissioni che vanno da un minimo dello 0,53% ad un massimo dell'1,33% in base al fondo scelto.

## CON L'APP L'INVESTIMENTO È A PORTATA DI SWIPE!

È possibile effettuare gli investimenti successivi al primo dall'APP Intesa Sanpaolo Mobile in pochi semplici passi.

## MONITORAGGIO DELL'INVESTIMENTO

È possibile monitorare l'investimento on line, trovando tutte le informazioni di rendicontazione e di post-vendita su App Investo.

## INVESTIRE IN STRUMENTI SENSIBILI ALLE TEMATICHE ESG

La connotazione ESG è coerente con l'impegno di Intesa Sanpaolo sui temi di sostenibilità. Tutti e 4 i fondi selezionano gli strumenti finanziari considerando anche informazioni di natura ambientale, sociale e di governo societario. I fondi promuovono caratteristiche ambientali, sociali e di buona governance societaria ai sensi dell'articolo 8 del Reg. 2019/2088 (SFDR).

## LIVELLO RISCHIO

**Eurizon Obiettivo Risparmio – Classe S Indicatore sintetico di rischio (SRI): 2**

L'indicatore presuppone che il prodotto sia mantenuto per 2 anni

**Eurizon Soluzione ESG 10 – Classe S Indicatore sintetico di rischio (SRI): 2**

L'indicatore presuppone che il prodotto sia mantenuto per 3 anni

**Eurizon Soluzione ESG 40 – Classe S Indicatore sintetico di rischio (SRI): 3**

L'indicatore presuppone che il prodotto sia mantenuto per 5 anni

**Eurizon Soluzione ESG 60 – Classe S Indicatore sintetico di rischio (SRI): 3**

L'indicatore presuppone che il prodotto sia mantenuto per 6 anni

## A cosa prestare attenzione



## PROFILO FINANZIARIO

I fondi selezionabili per iniziare ad investire su Smart Save saranno visualizzati in coerenza con il profilo finanziario del cliente. In virtù di ciò potrebbe essere possibile investire solo in uno dei 4 fondi dedicati.

Il Profilo Finanziario di ciascun cliente è determinato sulla base delle informazioni acquisite in merito alle specifiche conoscenze ed esperienze in materia di investimenti e in strumenti finanziari, alla situazione finanziaria e agli obiettivi di investimento raccolte tramite il Questionario di profilatura.

## DEPOSITO AMMINISTRATO O RUBRICA FONDI

Per sottoscrivere il servizio è necessario che il Cliente abbia un Profilo Finanziario valido, sia titolare del servizio a distanza My Key, abbia installato l'app ISP Mobile, sia in possesso di un conto corrente e di un Deposito Amministrato o una Rubrica fondi ad esso collegato. Sono esclusi il conto di Base, i conti in valuta, XME Conto UP! e tutti i conti correnti che non permettono di operare in ambito investimenti.



**Su ogni conto corrente e su ogni Deposito Amministrato o Rubrica Fondi è possibile aprire un solo Smart Save.**

## VERSAMENTI

**Il versamento iniziale, pari almeno a 5 euro, è obbligatorio per attivare il servizio.** I versamenti successivi (con un importo minimo di 5 euro) possono essere effettuati a partire dal primo giorno lavorativo successivo alla richiesta di attivazione del servizio, anche più volte al giorno. I versamenti successivi al primo possono essere effettuati sia in pre login (cioè senza inserire i codici di sicurezza), attivando Smart Money dalle funzioni veloci dell'app, entro il limite massimo di 150 euro a versamento, sia in post login senza alcun limite di importo, ma in base alla disponibilità di conto corrente.

È anche possibile attivare un versamento periodico, settimanale o mensile, disattivabile in ogni momento.

## A cosa prestare attenzione



### MODIFICA DEL FONDO SCELTO

È possibile modificare il fondo scelto, in coerenza con il proprio profilo finanziario, in qualunque momento e effettuare il passaggio (switch) tra fondi senza l'applicazione di alcuna commissione di sottoscrizione.



**I costi del fondo di destinazione dello spostamento potrebbero variare rispetto ai costi del fondo di partenza.**

### DISINVESTIMENTI

È possibile disinvestire in tutto o in parte, in qualsiasi momento, tramite APP Investo, Internet banking, e, per il cliente che ha scelto di avvalersi del servizio di consulenza della Banca, anche da filiale e filiale Online.

## Condizioni economiche



**Attivare Smart Save è gratuito, non ci sono costi di servizio o applicazione di diritti fissi.**

Le principali condizioni economiche sono rappresentate dalle commissioni che dipendono dai fondi scelti e dai diritti fissi. Maggiori dettagli sono disponibili nel KID e nel Prospetto di ogni singolo fondo.

Commissione di sottoscrizione	Non previste
Diritti fissi di sottoscrizione	Non previsti
Commissioni di gestione e altri costi amministrativi o di esercizio	<b>0,53%</b> Eurizon Eurizon Obiettivo Risparmio classe S <b>1%</b> Eurizon Investo Smart ESG 10 classe S <b>1,24%</b> Eurizon Investo Smart ESG 40 classe S <b>1,33%</b> Eurizon Investo Smart ESG 60 classe S  % sul valore dell'investimento all'anno. Si tratta di una stima basata sui costi definiti per il Fondo
Commissioni di transazione	<b>0,08%</b> Eurizon Eurizon Obiettivo Risparmio classe S <b>0,03%</b> Eurizon Investo Smart ESG 10 classe S <b>0,04%</b> Eurizon Investo Smart ESG 40 classe S <b>0,05%</b> Eurizon Investo Smart ESG 60 classe S  (% sul valore dell'investimento all'anno.) Si tratta di una stima dei costi sostenuti per l'acquisto e la vendita degli investimenti sottostanti per il prodotto. L'importo effettivo varierà a seconda dell'importo che viene acquistato e venduto.
Commissioni di rimborso	Non previste
Provvigione di incentivo (Commissioni legate al rendimento)	La Provvigione di incentivo è una commissione aggiuntiva legata al rendimento del fondo. È pari al 20% della differenza maturata nell'anno solare tra l'incremento percentuale del valore della quota del Fondo e l'incremento percentuale del valore dei seguenti parametri di riferimento (benchmark):  Eurizon Investo Smart ESG 10 classe S - 40% Bloomberg Euro Treasury Bill; 20% JP Morgan Emu Government Bond Index; 30% Bloomberg Euro Aggregate Corporate; 10% MSCI All Countries World in euro.  Eurizon Soluzione ESG 40 - Classe S - 10% Bloomberg Euro Treasury Bill; 40% JP Morgan Emu Government Bond Index; 10% Bloomberg Euro Aggregate Corporate; 40% MSCI All Countries World in euro.  Eurizon Soluzione ESG 60 - Classe S - 15% Bloomberg Euro Treasury Bill; 25% JP Morgan Emu Government Bond Index; 60% MSCI All Countries World in euro.  Non previste per Eurizon Obiettivo Risparmio classe S  Per conoscere in dettaglio la metodologia di calcolo della commissione legata al rendimento il cliente può fare riferimento al Documento contenente le Informazioni Chiave (KID) e al Prospetto di ciascun Fondo.

## Personalizzazione del Servizio



### PERSONALIZZARE LE NOTIFICHE DEDICATE A SMART SAVE

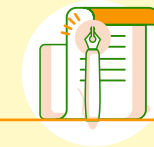
All'interno del cruscotto notifiche dell'app Intesa Sanpaolo Mobile il cliente può **personalizzare le notifiche dedicate a Smart Save in ogni momento.**

Per farlo basta accedere all'App, tappare su "altro", "impostazioni e privacy", "notifiche", selezionare il conto corrente di appoggio di Smart Save (passaggio necessario solo se si è titolari di più di un conto corrente), fare swipe verso destra e selezionare la lampadina di Smart Save.

Ad esempio, il cliente può impostare le notifiche che lo avvisano di:

- **accredito sul conto corrente** superiore a una determinata soglia;
- **saldo del conto corrente superiore** rispetto a una determinata soglia.

Per conoscere in poco più di due minuti come funziona il servizio Smart Save, il cliente può guardare il video sul canale YouTube della banca



## OPERATIVITÀ DA APP

Tutte le operazioni di post-vendita sono effettuabili esclusivamente da APP Intesa Sanpaolo Mobile, con la sola esclusione delle operazioni di rimborso e switch, che possono essere effettuate anche tramite App Investo e Internet Banking. Il cliente, da APP ISP Mobile, può:

- attivare o disattivare il versamento periodico
- se il versamento periodico è attivo è possibile variare
- fare versamenti occasionali, senza limiti di frequenza

## CHIUSURA DEL SERVIZIO

Il cliente può estinguere il servizio Smart Save in qualsiasi momento.



**In ogni caso il servizio si estingue**

- alla scadenza prestabilita
- in caso di interruzione dei versamenti per un periodo di tempo superiore ai 24 mesi

## PRODOTTO DELL'ANNO 2021

Smart Save è stato eletto **Prodotto dell'Anno 2021** nell'ambito di una ricerca su 12.000 consumatori svolta da IRI, su selezione di servizi venduti in Italia: [prodottodellanno.it](http://prodottodellanno.it) categoria servizi investimenti web.

## DIVERSIFICAZIONE DI PORTAFOGLIO

Sono disponibili **4 fondi bilanciati** con esposizione crescente all'asset class azionaria. Lo stile di gestione è attivo e anche selezionando un solo fondo si accede ad un portafoglio d'investimento diversificato.

## POLITICA DI INVESTIMENTO

**I fondi del servizio Smart Save** investono in strumenti finanziari di natura obbligazionaria, monetaria ed azionaria.

Il livello di investimenti in strumenti finanziari di natura azionaria dipende dalla tipologia di fondo scelto:

**Eurizon Obiettivo Risparmio classe S:** non presenti

**Eurizon Soluzione ESG 10 classe S:** compresi tra 0 e il 25% delle attività.

**Eurizon Soluzione ESG 40 classe S:** compresi tra il 20% e il 60% delle attività.

**Eurizon Soluzione ESG 60 classe S:** compresi tra il 40% e l'80% delle attività.

### Questa è una comunicazione di marketing

Prima di adottare qualsiasi decisione di investimento ed operare una scelta informata in merito all'opportunità di investire è **necessario leggere attentamente il Documento contenente le Informazioni Chiave (KID), il Prospetto, il Regolamento di gestione e il Modulo di sottoscrizione** per conoscere in dettaglio i diritti degli investitori, le caratteristiche dei Fondi, i relativi rischi e costi ad essi connessi e per poter assumere una consapevole decisione di investimento. Tutti i documenti sono disponibili gratuitamente presso le filiali ed il sito internet del Collocatore, di Eurizon Capital SGR ([www.eurizoncapital.com](http://www.eurizoncapital.com)). È inoltre possibile ottenere copie cartacee di questi documenti presso la Società di gestione del Fondo su richiesta. I documenti citati sono disponibili in italiano. **La presenza dei rischi connessi alla partecipazione al Fondo può determinare la possibilità di non ottenere, al momento del rimborso, la restituzione dell'investimento finanziario.** Maggiori informazioni possono essere richieste al consulente di fiducia, presso le filiali di Intesa Sanpaolo, che provvederà a verificare l'adeguatezza del Fondo rispetto alla conoscenza ed esperienza in materia di investimenti in strumenti finanziari, alla situazione finanziaria inclusa la capacità di sostenere perdite, agli obiettivi di investimento, inclusa la tolleranza al rischio e le eventuali preferenze di sostenibilità dell'investitore o potenziale investitore. La vendita dei prodotti e dei servizi è soggetta alla valutazione della banca.

Per operare in titoli e in strumenti finanziari attraverso la banca online è necessario essere titolari del Servizio a distanza della banca My Key e di un deposito amministrato a custodia e amministrazione o di una Rubrica Fondi collegati al servizio a distanza della banca.

Per le condizioni contrattuali dei prodotti e servizi citati leggi i relativi Fogli Informativi e la Guida ai Servizi disponibili in Filiale e sul sito.

Messaggio pubblicitario con finalità promozionale.

**I contenuti di questa brochure informativa sono di Intesa Sanpaolo e Eurizon Capital SGR. Lo schema, che prevede l'adozione di un linguaggio semplice e accessibile, deriva dal confronto svolto tra la Banca e le Associazioni dei consumatori.**